

Redacción - Admón. y Talleres
JOSE ANTONIO,
 Teléfonos:
 211055 - 212
 Apartado, 5
 Franqueo cor

El Progreso

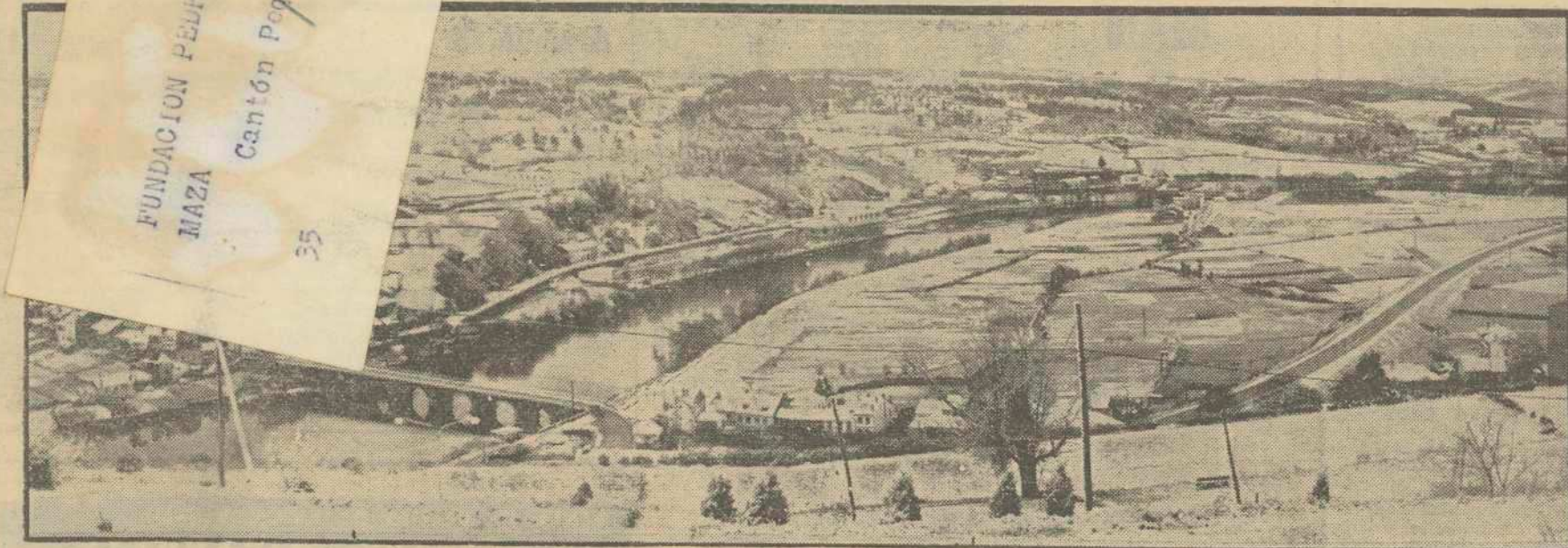


Depósito legal L-2-1958
 Año LXX - N.º 21.592

Director:
PEDRO DE LLANO LOPEZ
 PRECIO 10 PTAS.

Fundado en 1908 por el Ilmo. Sr. D. Purificación de Cora y Más-Villafuerte
 Empresa: EL PROGRESO, de Lugo, S. L.

LUGO, Mi



PASARON AYER POR LA MONCLOA...

LA COMISION DE LOS CUATRO Y REPRESENTACIONES DEL PSDE Y AP

Adolfo Suárez pidió a Felipe González que se quedase para una entrevista a solas

TODOS SALIERON SATISFECHISIMOS DEL TONO DE LAS CONVERSACIONES

PAGINAS 15 Y ULTIMA

Ayer, gran nevada sobre la capital y la provincia

Sobre la capital de la provincia se produjo ayer una fortísima precipitación de nieve. Estuvo nevando desde mediada la madrugada del lunes al martes hasta la hora en que redactamos estas líneas, bien entrada la noche de ayer. Los alrededores de Lugo ofrecían, mediada la mañana, este bello aspecto que nos muestra la fotografía de Vega tomada desde el Parque de Rosalía de Castro

LUGO

- Préstamos a los ganaderos afectados por la sequía
 Tramitados 9.182 expedientes por 477 millones sobre 75.645 vacas reproductoras

MADRID

- Veinte objetores de conciencia se encadenan a unos postes en la Plaza de España
- Pensiones a los mutilados republicanos
- De la Mata presenta en las Cortes el proyecto de ley de Asociación Sindical
- Para Gil Robles, Franco nunca fue Jefe de Estado
- Su nombramiento no salió en el B.O.E.

BILBAO

- Paros en diversas empresas vizcainas

RECIBIO CINCO DISPAROS

ETA ATENTA EN GUECHO CONTRA UN EMPLEADO DE «MAGEFESA»

Lo acusa de confidente que intentó introducirse en la organización

PAGINA ONCE

Bal y Gay, "Lucense del Año"



FUE ELEGIDO POR LOS INFORMADORES LOCALES DE PRENSA, RADIO Y TV.
 TERCERA PAGINA

EL REY PRESIDIO LA INAUGURACION DEL CURSO BASICO PARA MANDOS SUPERIORES

Institucionalización de la figura del Jefe del Estado Mayor Central

SUENA EL NOMBRE DEL GENERAL VEGA PARA JEFE DEL E. M. C.

PAGINA 14

¿PADECE DE SORDERA?

PHILIPS le ofrece información gratuita de todos sus modelos en AUDIFONOS.

Compruébelo con una visita al GABINETE AUDITIVO de

JOSBE

Reina, 15

ARMANDO RODRIGUEZ CASTRO

CONFORT HOGAR

MUEBLES • PROYECTOS • DECORACION

LAMPARAS - CRISTALERIAS
 VAJILLAS - OBJETOS DE REGALO
 Ronda Caídos, 24 - Tel. 21 82 04

COTIZACIONES DE BOLSA FACILITADAS POR EL **BB** BANCO DE BILBAO

Nominal	ACCIONES	BOLSA DE MADRID		BOLSA DE BARCELONA		BOLSA DE BILBAO	
		Ultima Cotización	Cotización del día	Ultima Cotización	Cotización del día	Ultima Cotización	Cotización del día
BANCOS Y SEGUROS							
500	Bilbao	469	469	475	480	465	480
500	Central	494	494	496	496	490	505
250	Banesto	343	334	338	338	317	328
500	Exterior	490	486	486	480	—	—
500	Fomento	420	425	—	425	—	—
500	Gupuzcoano	—	—	—	—	—	—
500	Hispano	338	335	342	335	435	414
500	Iberico	388	—	—	331	390	335
1.000	I. de Cataluña	—	—	288	288	—	290
150	López Quesada	364	—	—	360	360	360
1.000	Mercantil	—	—	—	—	—	—
500	Popular	354	360	354	360	354	360
250	Santander	499	499	510	505	500	508
1.000	Urquijo	408	405	410	409	—	409
500	Vizcaya	363	375	361	375	353	370
500	Bankunión	201	208	—	208	200	208
500	Seguros Aurora	—	—	—	—	1.680	1.680
500	Unión y Fénix, Seg.	458	—	—	—	—	—
500	Herrero	379	—	—	—	—	—
1.000	Pastor	490	490	—	—	—	—
1.000	Noroeste	—	—	—	—	—	—
1.000	Bankisur	—	—	—	—	—	—
INVERSIÓN MOBILIARIA							
500	Cartimao	114	114	115	—	114	114
500	Cartisa	245	—	—	—	—	—
250	Fibansa	172	—	—	—	—	—
500	Figranvisa	—	—	—	—	—	—
1.000	Flinsa	—	—	—	—	100	100
500	Gral. Inversiones	204	—	190	188	—	—
500	Popularinsa	228	—	223	d. 234	—	—
1.000	Inverpastor	—	—	—	—	—	—
ELECTRICIDAD, GAS Y AGUAS							
500	Electra de Viesgo	91	91	—	—	89	93
500	Reunidas Zaragoza	73	—	72	d. 73	70	76
5.000	Fecsa (G)	85	—	95	—	—	—
1.000	Fecsa (P)	80	—	82	d. 86	—	—
1.000	Fenosa	99,50	—	—	—	104	—
500	Hid. Cantábrico	90	88	—	—	—	—
500	Hid. Cataluña	77	81	76	81	—	—
500	Hidrota	92,50	d. 98	92	d. 97	92	99
500	Iberduero	104	d. 109	104	d. 109,50	105	114
500	Sevillana	90	94,50	95	d. 96	96	95
500	U. Eléctrica	97	102	97	102	93	100
SIDER. Y MINERAS							
500	Altos Hornos	94	91,50	82	d. 86	86	93
500	Duro-Felguera	93	90	82	d. 86	90	—
1.000	Echevarría	—	—	—	—	88	—
1.000	Fasa-Renault	95	—	—	—	—	—
500	Santa Bárbara	—	—	—	—	91	91
500	Mat y Construc.	75	—	78	—	—	—
500	Santa Ana	81	81	81	—	—	—
150	Ponferrada	115	—	—	—	—	—
500	Motor Ibérica	—	—	182	185	—	—
500	Nueva M. Quijano	129	—	—	—	—	—
500	Olarra	—	232	—	—	215	240
1.000	Seat	112	114	113	112	—	—
TRANSPORTES							
500	Metro	70	70	—	—	—	—
500	Naviera Aznar	—	—	—	—	59	62
500	Transmediterránea ..	102	101	102	101	—	—
QUIMICAS Y TEXTILES							
500	Cros	111	—	111	114	—	—
500	E. e I. Aragonesas ..	90	—	77	81	108	—
500	Cepsa	277	d. 290	279	d. 293	278	295
500	Firestone Hispania ..	—	—	—	—	225	—
500	Papelera Española ..	85	—	—	—	87	—
500	Papelera de Leiza ..	171	169	161	d. 169	167	—
500	Papeleras Reunidas ..	145	—	135	d. 142	149	—
500	Petroliber	218	—	—	—	—	—
500	Sniace	65	64	58	d. 62	60	62
500	U. E. Río Tinto	178	187	175	d. 184	178	188
1.000	U. Resinera Española	1.155	—	—	—	1.145	—
INMOBILIARIAS Y AUXILIARES DE LA CONSTRUCCIÓN							
500	Asland	—	—	114	120	—	—
500	Cementos Lemona ..	—	—	—	—	195	—
1.000	Cristalería Española ..	575	568	—	—	—	—
500	Dragados	510	—	470	500	460	495
500	I. Colonial	—	—	142	—	—	—
500	I. Metropolitana	155	—	—	—	—	—
500	Urbis	143	138	—	—	—	—
500	Valdeiribas	165	165	—	—	—	—
500	Vallehermoso	166	170	—	—	—	—
MONEDAS							
500	Campsa	247	248,50	250	251	250	248
500	Tabacalera	175	—	—	—	—	—
500	Telefónica	122	122	123,50	123,50	123	123
OTROS Y VARIOS							
500	Corp. Bancobao	104	104	104	104	104	104
500	"El Aguila"	115	—	—	—	—	—
500	Ebro	470	—	—	—	455	—
500	Finanzauto	247	—	244	244	248	—
1.000	Finanz y Servicios ..	260	—	254	252	254	—
500	Galerías Preciados ..	288	—	—	—	—	—
500	Gral. Azucarera	130	—	130	130	120	—
1.000	Koipe	—	—	—	—	213	—
1.000	Savin	—	—	—	—	208	—
500	Tabacos Filipinas ..	—	—	365	—	—	—
1.000	Rumasina	—	—	—	—	—	—
FONDOS DE INVERSIÓN							
	Planinver 1	82,67	81,71	82,67	81,71	82,67	81,71
	Planinver 2	72,83	71,97	72,83	71,97	72,83	71,97
DERECHOS DE SUSCRIPCIÓN							

NOTA:
D. = dinero. P. = papel.
Ex = ex. dudo / ex. l'ho

Cambios del día, (Bolsa y moneda Extr.) desde las 15h. (tres tarde)
llamando al teléfono nº 212148

SERVICIO TOTAL



La Coruña

Baja general en los precios del pescado

● LA MERLUZA LLEGO A PAGARSE DOSCIENTAS PESETAS MENOS EN KILO

● Debido a la abundancia con la llegada de camiones de la costa lucense

LA CORUÑA, 11. — (CIFRA). — La cuesta de enero parece repercutir también en los precios del pescado y hoy se registró en la lonja coruñesa de El Muro una baja general, en algunas especies de hasta 200 pesetas en kilo.

Este descenso en los precios del pescado afectó principalmente a la merluza que llegó a pagarse a doscientas pesetas menos en kilo que en jornadas precedentes. Igualmente descendió la cotización del lenguado, lubina y rodaballo, de unas cien pesetas en kilo. Las demás especies registraron igualmente cotizaciones más bajas que en días anteriores.

En el caso de la merluza la baja fue superior a otras especies debido a la gran abundancia, llegando camiones especialmente de los puertos pesqueros de la costa lucense.

El Juzgado de Prensa e Imprenta

ADMITIO VARIAS DE LAS QUERELLAS DE GARCIA TREVIJANO

MADRID, 11. — (CIFRA). — El Juzgado Especial de Prensa e Imprenta dictó auto el día 30 de diciembre pasado, admitiendo a trámite la querrela formulada por Antonio García Trevijano.

Tal querrela se basa en el supuesto delito de injurias graves contra José Oneto Revuelta, director de la revista "Cambio 16", a causa de las falsas noticias publicadas en esta revista en torno a la intervención de García Trevijano en Guinea Ecuatorial, citando al mencionado periodista el día 13 de enero para recibirle declaración.

La secretario de García Trevijano ha manifestado también a "CIFRA" que el mismo Juzgado, a instancias del mismo querrelante y por las mismas causas, ha admitido el día 4 de enero otras querrelas contra el director de la revista "Cambio 16"; el director de "Diario 16", Ricardo Utrilla, y el periodista de "El País", Jesús de las Heras, por las noticias difamatorias publicadas respecto a la actuación de García Trevijano en Guinea Ecuatorial, citándoles para prestar declaración el próximo día 21 de enero.

LA BOLSA EN MADRID BARCELONA Y BILBAO

MADRID, 11. — (CIFRA). — Da comienzo la semana dentro de un ambiente "más consolador", los cambios de diferentes sectores, dieron un pequeño "estirón", especialmente el grupo eléctrico; hubo igualmente recuperaciones de más o menos consistencia en otros departamentos, lo que supuso un pequeño beneficio para el índice general; sesión, pues más alentadora, sobre todo teniendo en cuenta lo negativo de jornadas precedentes. El cierre, no se mostraba muy eufórico, pues hubo un ligero predominio del papel sobre el dinero. De un total de 131 clases de valores contratados en renta variable, 20 suben, 48 bajan y 63 no varían. Índice general de la sesión: 95,63 contra 95,03.

BARCELONA, 11. — (CIFRA). — Después de la fuerte baja de la semana pasada, se ha producido hoy en el mercado barcelonés una reacción positiva desde el inicio de la sesión. El dinero, muy decidido, no ha encontrado suficiente contrapartida en el papel por lo que han sido numerosos los valores que no han podido registrar cambio.

Al cierre prevalecían las posiciones compradoras. En total se han contratado 89 clases de acciones de las que 23 suben, 29 bajan y 37 no experimentan variación. El índice general ponderado, gana 2,36 enteros y se sitúa a 95,71.

BILBAO, 11. — (CIFRA). — El comienzo de la semana ha sido acompañado en la Bolsa con una reacción favorable al surgir demanda en abundancia, que se ha orientado hacia todos los grupos de acciones.

Esto ha determinado alzas de alguna consideración en el sector bancario, a las que cabe añadir la mejor disposición ofrecida por la totalidad del correo eléctrico y el tono dispues-to tanto por los valores siderúrgicos como industriales, constituyendo excepción las acciones, que se conducen en baja.

Cabe señalar igualmente la mayor actividad desplegada por el mercado al abundar el dinero y encontrar alguna oposición en un principio absorbiéndose después el papel para dejar el cierre un tanto indeciso. Índice general, 95,86 + 3,63. Suben 29, bajan 10 y repiten 25.

BOLSA DE DIVISAS

	Comprador	Vendedor
Dólar U.S.A.	68,429	68,629
Marco alemán	28,698	28,842
Franco francés	13,722	13,776
Libra esterlina	117,738	118,357
Lira italiana	7,807	7,839
Dólar Canadá	67,778	68,045
Franco suizo	27,542	27,678
Franco belga comercial	186,938	187,998
Franco belga financiero	185,897	187,459
Florin	27,424	27,559
Corona sueca	16,307	16,394
Corona danesa	11,614	11,668
Corona noruega	12,988	13,051
Marco finlandés	17,993	18,093
Chelín austriaco	403,425	407,003
Escudos portugueses	213,974	215,950
Yens	23,373	23,428