

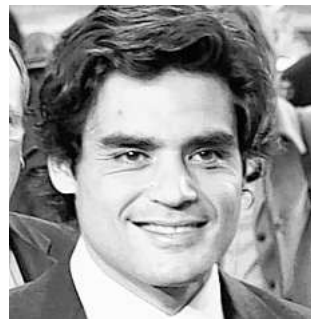


EFE

Mago de Oz, con los niños de La Paz

MADRID. Decenas de niños enfermos ingresados en el hospital madrileño de La Paz fueron testigos directos de los beneficios terapéuticos que la música puede aportar a la salud, en una iniciativa que ayer estuvo a cargo del grupo de rock-folk Mago de Oz. Ritmo, palmas, guitarras, violines y panderetas fueron los instrumentos con los que el quinteto madrileño se valió para materializar años de investigación científica en el aún joven campo de la «musicoterapia».

HOY EN MADRID



Jornada

Jornadas de formación para el empleo. «Un futuro en marcha»
Inauguración por parte del consejero de Empleo y Mujer, Juan José Güemes. Hotel Meliá Castilla (Capitán Haya, 43) A las 12

Encuentros

«Generaciones de novelistas madrileños»
A las 20.00 en el Hotel Preciados (Preciados, 37). Organiza Ediciones Rodríguez. Presenta y moderará Isaac Agustín Bravo, Marta Gómez Garrido, Rafael Pellicer Zamora y González de la Cruz.

Mesas redondas

«La República Constitucional»
Intervienen Antonio García-Trevijano Forte, Óscar Martínez Martín y Pedro López Arriba. Preside José Luis Abellán. Presenta y modera: Bernardo Rabassa. A las 19.30 en el salón de acto del Ateneo de Madrid (Del Prado, 21).

«La palabra accionando el Sur: letristas, hiphoperos y revistas independientes»

Dentro de las jornadas «El Sur Express a...». Intervienen Nacho Santos Julián Ruesga, Uberto Stabile y Pablo Pérez. A las 18.00 en La Casa Encendida (Ronda de Valencia, 2).

Conferencias Ciclo Talentos y genios

Interviene Alberto Sánchez-Bayo Sánchez. A las 19.00 en la Sala de la Estafeta del Ateneo de Madrid (Del Prado, 21).

«Julio López Hernández»

A cargo de Víctor Nieto Alcaide (en la imagen), dentro del ciclo «Artistas del Museo de la Academia». A las 19.30 en la Real Academia de Bellas Artes de San Fernando (Alcalá, 13).

«El aislamiento y la precariedad en el diario de la guerra de Concha Espina»

A cargo de María Jesús Enríquez Sagrado. A las 19.30 en la Casa Regional Mesa de Burgos en Madrid (Augusto Figueroa, 3, 3ª).

«Los grandes hitos de la evolución humana»

A cargo de Eudald Carbonell. A las 19.30 en la Fundación Juan March (Castelló, 77).

«La sede del Colegio Notarial de Madrid»

A cargo de Antonio Pérez Sanz. A las 20.00 en la Academia Matritense del Notariado (Juan de Mena, 9).

«Poverty and childhood»

A cargo del profesor Helmut Wintersberger. A las 19.00 en el M.I. Colegio Nacional de CC. Políticas y

Sociología (Ferraz, 100).

«El código genético cumple 40 años»

A cargo de Luis Franco Vera, dentro del ciclo de conferencias de divulgación científica. A las 19.00 en la Real Academia de Ciencias (Valverde, 22).

Encuentros con autores en la biblioteca

Autora invitada: Belén Gopegui. A las 19.30 en La Casa Encendida (Ronda de Valencia, 2).

Presentaciones

«Ratones en mi nevera»

De Francisco Serrano. Presenta Clara Obligado y Antonio Hueriga. A las 20.00 en la AEAE (Leganitos, 10, 1ª dcha).

Exposiciones

«El enigma atávico de la caza»

Obras de Nicolasa Alvizcaya. Inauguración a las 20.00 en la Galería Skimo Arte (Velázquez, 11).

Freshforward

Inauguración a las 20.00 en la Fundación COAM (Piamonte, 23).

Cristina Sampere

Hasta el 2 de mayo en la Galería Jorge Alcolea (Claudio Coello, 28).

Proyecciones

«Tango feroz. La leyenda del tanguito»

A las 19.30 en Casa de América (paseo de Recoletos, 2).

Ciclo «Chicanos»

A las 20.00, proyección de «Raíces de sangre», de Jesús Salvador Treviño. En La Casa Encendida.

FARMACIAS

Madrid capital

Aravaca...C. C. Sexta Avenida.
Barajas-Alameda de Osuna...Pza. Navío, s/n (hasta las 23 h.).
Carabanchel-Latina...Oca, 17 (hasta las 23 h.).
Centro...Mayor, 13; Pº Acacias, 69; Preciados, 14; Mayor, 59 (hasta las 23 h.); Bailén, 16 (hasta las 23 h.).
Ciudad Lineal-San Blas...Alcalá, 326; Alcalá, 321.
Chamartín-Hortaleza...Avda. Machupichu, 37; Vestíbulo Estación de Chamartín; Pza. Sagrados Corazones, 4 (hasta las 23 h.).
Chamberí-Moncloa...Maudes, 38 (hasta las 23 h.); Gl. Quevedo, 6 (hasta las 23 h.).
Fuencarral-Barrio del Pilar...Avda. Betanzos, 61; Melchor Fernández Almagro, 8; Sengenjo, 29; Melchor Fernández Almagro, 84 (hasta las 23 h.).
Moratalaz...Pico de los Artilleros, 56 (hasta las 23 h.).
Pueblo de Vallecas...Pº Federico García Lorca, 19.
Puerto de Vallecas-Entrevías...C. C. Madrid Sur.
Retiro-Arganzuela...Méndez Álvaro, 64-A.
Salamanca-Ventas...Francisco Silvela, 36.
Tetuán-C. Caminos...Avda. Pablo Iglesias, 93 (hasta las 23 h.).
Usara-Villaverde...Santuario, 68; Pº Moreras, 6 (hasta las 23 h.); Ordicia, 17 (hasta las 23 h.).
Vicálvaro...Efigenia, 25 (hasta las 23 h.).

Madrid provincia

Alcalá de Henares...Serracines, 1; Tinte, 2; Segovia, 34; Zaragoza, 8 (hasta las 23 h.); Torrelaguna, 10 (hasta las 23 h.).
Alcobendas...Pº Chopera, 71 (hasta las 23 h.); Avda. La Ermita, 2 (entrada por Avda. Olímpica, s/n) (de 23 h. a 9.30 h.).
Alcorcón...Avda. Alcalde José Aranda, 47; C. C. Tres Aguas.
Algete...Valserrano, 3.
Aranjuez...Avda. Moreras, 111.

Arganda del Rey...Tiendas, 4.
Boadilla del Monte...C. C. Giraldo II.
Cercedilla...Emilio Serrano, 30.
Ciempozuelos...Pza. Ventura Rodríguez, 9.
Collado Villalba...C. C. Planetocio; Real, 44 (hasta las 23 h.).
Colmenar de Oreja...Ulpiano Checa, 11.
Colmenar del Arroyo...Generalísimo/Lanchas.
Colmenar Viejo...Sogueros, 3.
Coslada...Perú, 2 bis.
Escorial, El...Juliana, 4 (hasta las 21.30 h.); Avda. Castilla, 12 (de 21.30 a 9.30 h.).
Fuenlabrada...Argentina, 10.
Galapagar...Calvario, 33.
Getafe...Madrid, 48.
Guadarrama...Doctor Fleming, 4.
Humanes...Madrid, 40 (de 9 h. a 22 h.).
Leganés...Avda. Rey Juan Carlos, 94; Avda. Rey Juan Carlos I, 52 (hasta las 23 h.).
Majadahonda...San Andrés, 21; Ed. Novotienda, Urb. Norias; San Roque, 37.
Mejorada del Campo...Avda. La Ilustración, 10.
Miraflores de la Sierra...Estación, 2.
Móstoles...Pintor Murillo, 16; Pintor Rivera, 7; Simón Hernández, 39; Río Ebro, 16 (hasta las 23 h.).
Navalcarnero...La Doctora, 4.
Parla...Cuencas, 40.
Pinto...Buena Madre, 7.
Pozuelo de Alarcón...Avda. Estación, s/n (hasta las 23 h.); Avda. Europa, 7 (de 23 h. a 9.30 h.); Avda. Europa, 23 (de 23 h. a 9.30 h.).
Rivas Vaciamadrid...Pza. Federico García Lorca, 2 (hasta las 23 h.); C. C. Carrefour (de 23 h. a 9.30 h.).

Rozas, Las...Burgo Centro 2.
San Fernando de Henares...Avda. Algorta, 13.
San Lorenzo de El Escorial...Rey, 23.
San Martín de Valdeiglesias...Fuente, 10.
San Sebastián de los Reyes...Avda. España, 48; Mercedes Izquierdo, 3 (hasta las 23 h.).
Torrejón de Ardoz...Las Viñas, 67.
Torrelodones...Huertos, 2.
Tres Cantos...Sector Islas, 21.
Valdemorillo...San Juan, 55 (hasta las 23 h.).
Valdemoro...Doctor Lacalle, 11.
Villaviciosa de Odón...Nueva, 9.

Abiertas todo el día (24 h.)

Alcalá, 173; Atocha, 46, «El Globo»; Bailén, 16; Pº de la Castellana, 181; Cea Bermúdez, 15; Conde de Peñalver, 27; Avda. Donostiarra, 22; Fermín Caballero, 76; Ferraz, 13; Francisco Silvela, 36; Fuente Carrantona, 43; Goya, 12; Goya, 89; Pº Habana, 7; Isaac Peral, 38; Pº Marqués de Zafra, 19; Mayor, 59; Avda. Menéndez Pelayo, 45; Avda. Monte Igueldo, 14; C. C. Plaza de Aluche; Real de Arganda, 40; Pº Santa María de la Cabeza, 64; C. C. Sexta Avenida (El Plantío); Toledo, 46; Velázquez, 70; Vital Aza, 59.

TELÉFONOS

Emergencias...112

Guardia Civil...062
Policía Nacional...091
Policía Municipal...092
Bomberos...080
Samur...112
Summa...112
ADEVIDA...91 548 25 26
ADANER...91 577 02 61

Transportes

Renfe...902 240 202
EMT (Inf.)...902 50 78 50
Estación Sur...91 468 42 00
Alsa-Enatcar...902 42 22 42
Metro (Información)...902 44 44 00
Aeropuerto Barajas...91 305 83 43
Radioteléfono-taxi...91 547 82 00

Hospitales

Clínico...91 330 37 48
Concepción...91 550 48 00
Cruz Roja...91 553 43 00
Doce de Octubre...91 390 80 00
Gregorio Marañón...91 586 80 00
La Paz...91 727 70 00
La Princesa...91 520 22 00
Niño Jesús...91 573 52 00
Puerta de Hierro...91 316 23 40
Ramón y Cajal...91 336 80 00

FALLECIDOS

Juan Antonio Alcaide Bailón (46), Elena Alonso Sánchez (71), María Álvarez Ucedo (85), Juan Antonio Amigo Fernández (44), Emérita Arellano Bodas

(84), Elena Arranz Liceras (72), Máximo Atienza Mozo (91), José Luis Bedía Bernardino (40), María del Rosario Beltrán de Heredia A. (51), Felipa Benavente Gabriel (81), Claro Bóbez Cenamor (90), Ulpiano Bordona Sánchez (91), Josefa Borrego Nogales (81), María Capape Pascual (97), Josefina Cañadilla Andrade (82), Paula Cembellín Sánchez (98), Francisca Civantos Masa (92), Carmen de Mues García de Andoín (99), Ambrosio Delgado Cruz (96), José Díaz Cristóbal (78), María Luisa Escribano Saro (55), Luis Fariás Rivas (52), Resurrección Fernández Benítez (74), José Manuel Fernández González (89), Manuel Fernández Lafuente (85), María del Carmen Gago Chacón (81), Fausto García-Menocal Brito (83), Olegaria Gil Torío (91), María Consuelo Gogorza Beitia (87), Tomás Gómez Díaz (61), José Henríquez Ponce (81), Ángel Herranz Moraleda (59), Santa Herrera Martín (85), Calixto Herrero Martínez (84), Francisco Higuera Higuera (79), Ascensión Ibáñez Díez (95), Fermina Izquierdo Real (78), Juana Jiménez Godino (95), Jesús Montero Arenas (95), Joaquín Muñoz Blats (90), María de las Nieves Navarro Miguel (50), Amalia Nogales Pérez (85), María del Rosario Orden Vinuesa (87), Felisa Violeta Ortega Muñoz (69), Francisco Perales Castro (75), María Pompa Retana (103), Juan Ramírez Andrés (64), Edilda Rosalí Ramírez Isidre (28), Lorenzo Rivero Delgado (82), Juan Romero Medina (83), Angustias Ruiz González (75), Julio Sáez Monte (75), Cecilia Sáez Rivero (92), María Santa-Eulalia Blanco (109), María Sienna Arenas (96), Samuel Soumahoro Lanza, José Tarazona Cruz (75), Carlos Tejero Rodríguez (72), Manuela Terrats Gómez (90), Vicenta Luisa Tomé Macías (86), Cecilia Torres Sánchez (89), Luis Fernando Trigo Gaitán (65), Elena Valverde Hernández (78) y Teófila Vázquez López (84).

Datos de la Empresa Mixta de Servicios Funerarios.

www.alsa.es
El camino más corto para tus viajes
ALSA Va contigo.